

正修學校財團法人正修科技大學 函

地址：833高雄市鳥松區澄清路840號
承辦人：張穎齡
電話：07-7358800#3702

受文者：新竹市立建功高級中學

發文日期：中華民國109年2月4日

發文字號：正資工字第1090001017號

速別：普通件

密等及解密條件或保密期限：

附件：2020飆機器人全國智能創新應用大賽 (1090001017_Attach1.pdf)

主旨：本校資訊工程系於109年3月21日舉辦「2020飆機器人全國智能創新應用大賽」，敬請 貴校惠予公告並轉知相關資訊類科教師與學生踴躍報名參加，請 查照。

說明：

- 一、報名日期：即日起至109年3月13日(星期五)止。
- 二、報名方式：一律採網路報名。
- 三、報名網址：<https://forms.gle/vTCdJzn96WF96F1J8>。
- 四、免報名費，與會人員所需差旅費請 貴校自行負擔。
- 五、檢附「2020飆機器人全國智能創新應用大賽」辦法1份。

正本：大仁科技大學、大同大學、大同技術學院、大華學校財團法人大華科技大學、大葉大學、大漢技術學院、中山醫學大學、中州學校財團法人中州科技大學、中信學校財團法人中信金融管理學院、中原大學、中國文化大學、中國科技大學、中國醫藥大學、中華大學、中華學校財團法人中華科技大學、中華醫事科技大學、中臺科技大學、仁德醫護管理專科學校、元智大學、文藻學校財團法人文藻外語大學、世新大學、台北海洋學校財團法人台北海洋科技大學、台南家專學校財團法人台南應用科技大學、台灣首府學校財團法人台灣首府大學、弘光科技大學、玄奘大學、光宇學校財團法人元培醫事科技大學、佛光大學、吳鳳學校財團法人吳鳳科技大學、育英醫護管理專科學校、亞東技術學院、亞洲大學、和春技術學院、明志科技大學、明新科技大學、明道學校財團法人明道大學、東方學校財團法人東方設計大學、東吳大學、東南科技大學、東海大學、法鼓學校財團法人法鼓文理學院、長庚大學、長庚學校財團法人長庚科技大學、長榮大學、南華大學、南開科技大學、南榮學校財團法人南榮科技大學、南臺學校財團法人南臺科技大學、城市學校財團法人臺北城市科技大學、建國科技大學、美和學校財團法人美和科技大學、致理學校財團法人致理科技大學、修平學校財團法人修平科技

教務處 109/02/05 09:07



1090000704

有附件



大學、南亞科技學校財團法人南亞技術學院、真理大學、耕莘健康管理專科學校、財團法人一貫道天皇基金會一貫道天皇學院、馬偕學校財團法人馬偕醫學院、馬偕學校財團法人馬偕醫護管理專科學校、高苑科技大學、高雄市立空中大學、高雄醫學大學、健行學校財團法人健行科技大學、國立中山大學、國立中央大學、國立中正大學、國立中興大學、國立交通大學、國立成功大學、國立宜蘭大學、國立東華大學、國立空中大學、國立虎尾科技大學、國立金門大學、國立屏東大學、國立屏東科技大學、國立政治大學、國立高雄大學、國立高雄科技大學、國立高雄師範大學、國立高雄餐旅大學、國立清華大學、國立陽明大學、國立雲林科技大學、國立勤益科技大學、國立嘉義大學、國立彰化師範大學、國立暨南國際大學、國立臺中科技大學、國立臺中教育大學、國立臺北大學、國立臺北科技大學、國立臺北商業大學、國立臺北教育大學、國立臺北藝術大學、國立臺北護理健康大學、國立臺東大學、國立臺東專科學校、國立臺南大學、國立臺南藝術大學、國立臺南護理專科學校、國立臺灣大學、國立臺灣科技大學、國立臺灣師範大學、國立臺灣海洋大學、國立臺灣戲曲學院、國立臺灣藝術大學、國立臺灣體育運動大學、國立澎湖科技大學、國立聯合大學、國立體育大學、學校財團法人中華浸信會基督教台灣浸會神學院、崇仁醫護管理專科學校、崇右學校財團法人崇右影藝科技大學、崑山科技大學、康寧學校財團法人康寧大學、敏惠醫護管理專科學校、淡江大學、逢甲大學、景文科技大學、朝陽科技大學、華夏學校財團法人華夏科技大學、華梵大學、開南大學、慈惠醫護管理專科學校、慈濟學校財團法人慈濟大學、慈濟學校財團法人慈濟科技大學、新生醫護管理專科學校、萬能學校財團法人萬能科技大學、經國管理暨健康學院、義守大學、聖母醫護管理專科學校、聖約翰科技大學、僑光科技大學、嘉藥學校財團法人嘉南藥理大學、實踐大學、臺北市立大學、臺北基督學院、臺北醫學大學、臺灣觀光學院、輔仁大學學校財團法人輔仁大學、輔英科技大學、遠東科技大學、銘傳大學、廣亞學校財團法人育達科技大學、德明財經科技大學、宏國學校財團法人宏國德霖科技大學、稻江科技暨管理學院、黎明技術學院、樹人醫護管理專科學校、樹德科技大學、醒吾學校財團法人醒吾科技大學、靜宜大學、龍華科技大學、嶺東科技大學、環球學校財團法人環球科技大學、蘭陽技術學院、二信學校財團法人基隆市二信高級中學、中正國防幹部預備學校、中華中學學校財團法人新北市中華高級中學、中道學校財團法人宜蘭縣中道高級中學、天主教光仁學校財團法人新北市光仁高級中學、天主教明誠學校財團法人高雄市明誠高級中學、天主教崇光學校財團法人新北市崇光女子高級中學、天主教聖功學校財團法人臺南市天主教聖功女子高級中學、天主教道明學校財團法人高雄市道明高級中學、方濟會學校財團法人臺南市黎明高級中學、四維學校財團法人花蓮縣四維高級中學、正德學校財團法人彰化縣正德高級中學、立志學校財團法人高雄市立志高級中學、光啟學校財團法人桃園縣光啟高級中學、佛光山學校財團法人高雄市普門高級中學、宜寧學校財團法人臺中市宜寧高級中學、宜蘭縣立南澳高級中學、宜蘭縣私立慧燈高級中學、明德學校財團法人臺中市明德高級中學、東海大學附屬實驗高級中學、東海中學學校財團法人新北市東海高級中學、花蓮縣立體育高級中等學校、花蓮縣私立海星高級中學、金陵學校財團法人新北市金陵女子高級中學、南山學校財團法人新北市南山高級中學、南投縣立旭光高級中學、南投縣私立三育高級中學、南投縣私立五育高級中學、南投縣私立弘明實驗高級中學、南投縣私立普台高級中學、屏東縣立大同高級中學、屏東縣立來義高級中學、屏東縣立枋寮高級中學、屏東縣立東港高級中學、屏東縣私立美和高級中學、泉僑學校財團法人桃園縣泉僑高級中學、苗栗縣立苑裡高級中學、苗栗縣立興華高級中學、苗栗縣私立大成高級中學、苗栗縣私立君毅高級中學、苗栗縣私立建臺高級中學、剛恆毅學校財團法人新北市天主教恆毅高級中學、格致學校財團法人新北



裝

訂

線



市私立格致高級中學、桃園市立大園國際高級中學、桃園市立大溪高級中等學校、桃園市立平鎮高級中等學校、桃園市立永豐高級中等學校、桃園市立南崁高級中等學校、桃園市立壽山高級中等學校、桃園市立觀音高級中等學校、大興學校財團法人桃園市大興高級中等學校、桃園縣至善高級中等學校、臺灣大華學校財團法人桃園市私立大華高級中等學校、治平學校財團法人桃園市治平高級中等學校、天主教振聲學校財團法人桃園市振聲高級中等學校、桃園縣私立啟英高級中等學校、桃園縣育達高級中等學校、桃園縣清華高級中學、高雄市立三民高級中學、高雄市立小港高級中學、高雄市立中山高級中學、高雄市立中正高級中學、高雄市立仁武高級中學、高雄市立六龜高級中學、高雄市立文山高級中學、高雄市立左營高級中學、高雄市立林園高級中學、高雄市立前鎮高級中學、高雄市立高雄女子高級中學、高雄市立高雄高級中學、高雄市立新莊高級中學、高雄市立新興高級中學、高雄市立楠梓高級中學、高雄市立瑞祥高級中學、高雄市立路竹高級中學、高雄市立鼓山高級中學、高雄市立福誠高級中學、高雄市私立大榮高級中學、高雄市私立正義高級中學、高雄市私立復華高級中學、高雄市私立義大國際高級中學、臺中市立大甲高級中等學校、臺中市立龍津高級中等學校、國立中山大學附屬國光高級中學、國立中央大學附屬中壢高級中學、國立中科實驗高級中學、國立中興大學附屬高級中學、國立中興高級中學、桃園市立內壢高級中等學校、國立斗六高級中學、國立北門高級中學、國立北港高級中學、國立玉里高級中學、國立竹山高級中學、國立竹北高級中學、國立竹東高級中學、國立竹南高級中學、國立卓蘭高級中等學校、國立宜蘭高級中學、國立岡山高級中學、國立東石高級中學、桃園市立武陵高級中等學校、國立花蓮女子高級中學、國立花蓮高級中學、國立虎尾高級中學、國立金門高級中學、國立南投高級中學、國立南科國際實驗高級中學、國立屏東高級中學、國立屏東女子高級中學、國立屏東高級中學、國立後壁高級中學、國立政治大學附屬高級中學、國立科學工業園區實驗高級中學、國立苗栗高級中學、國立苑裡高級中學、國立員林高級中學、桃園市立桃園高級中等學校、國立馬公高級中學、國立馬祖高級中學、國立高雄師範大學附屬高級中學、國立基隆女子高級中學、國立基隆高級中學、臺中市立清水高級中等學校、國立鹿港高級中學、國立善化高級中學、國立華僑高級中等學校、桃園市立陽明高級中等學校、國立新化高級中學、國立新竹女子高級中學、國立新竹高級中學、國立新港藝術高級中學、國立新營高級中學、國立新豐高級中學、桃園市立楊梅高級中等學校、國立溪湖高級中學、國立嘉義女子高級中學、國立嘉義高級中學、國立彰化女子高級中學、國立彰化高級中學、國立旗美高級中學、國立暨南國際大學附屬高級中學、臺中市立臺中女子高級中等學校、臺中市立文華高級中等學校、臺中市立臺中第一高級中等學校、臺中市立臺中第二高級中等學校、國立臺東大學附屬體育高級中學、國立臺東女子高級中學、國立臺東高級中學、國立臺南大學附屬高級中學、國立臺南女子高級中學、國立臺南家齊高級中等學校、國立臺南第一高級中學、國立臺南第二高級中學、國立臺灣師範大學附屬高級中學、國立鳳山高級中學、國立鳳新高級中學、國立潮州高級中學、臺中市立豐原高級中等學校、國立羅東高級中學、國立關西高級中學、國立蘭陽女子高級中學、基隆市立八斗高級中學、基隆市立中山高級中學、基隆市立安樂高級中學、基隆市立暖暖高級中學、崇義學校財團法人新北市崇義高級中學、常春藤學校財團法人臺中市常春藤高級中學、康橋學校財團法人新北市康橋高級中學、陸興學校財團法人屏東縣陸興高級中學、復旦學校財團法人桃園縣私立復旦高級中學、雲林縣立斗南高級中學、雲林縣立麥寮高級中學、雲林縣私立文生高級中學、雲林縣私立巨人高級中學、雲林縣私立正心高級中學、雲林縣私立永年高級中學、雲林縣私立揚子高級中學、雲林縣私立福智高級中學、慈濟學校財團法人慈濟大學附屬高級中學、慈濟學校財團法人臺南市私立



慈濟高級中學、新北市立三民高級中學、新北市立三重高級中學、新北市立中和高級中學、新北市立丹鳳高級中學、新北市立永平高級中學、新北市立石碇高級中學、新北市立安康高級中學、新北市立竹圍高級中學、新北市立秀峰高級中學、新北市立明德高級中學、新北市立林口高級中學、新北市立板橋高級中學、新北市立金山高級中學、新北市立泰山高級中學、新北市立海山高級中學、新北市立清水高級中學、新北市立新北高級中學、新北市立新店高級中學、新北市立新莊高級中學、新北市立樹林高級中學、新北市立錦和高級中學、新北市立雙溪高級中學、新北市私立及人高級中學、新北市私立竹林高級中學、新北市私立徐匯高級中學、新北市私立淡江高級中學、新北市私立聖心女子高級中學、新北市私立醒吾高級中學、新光學校財團法人高雄市新光高級中學、新竹市世界高級中學、新竹市立成德高級中學、新竹市立建功高級中學、新竹市立香山高級中學、新竹市私立光復高級中學、新竹市私立磐石高級中學、新竹市私立曙光女子高級中學、新竹縣立湖口高級中學、新竹縣仰德高級中學、新竹縣私立忠信高級中學、新竹縣私立東泰高級中學、新竹縣私立義民高級中學、新興學校財團法人桃園縣新興高級中學、義峰學校財團法人雲林縣義峰高級中學、嘉陽學校財團法人臺中市嘉陽高級中學、嘉義市立仁高級中學、嘉義市私立仁義高級中學、嘉義市私立宏仁女子高級中學、嘉義市私立嘉華高級中學、嘉義市私立輔仁高級中學、嘉義市私立興華高級中學、嘉義縣立永慶高級中學、嘉義縣立竹崎高級中學、嘉義縣私立同濟高級中學、嘉義縣私立協同高級中學、彰化縣立二林高級中學、彰化縣立田中高級中學、彰化縣立成功高級中學、彰化縣立彰化藝術高級中學、彰化縣私立文興高級中學、彰化縣私立精誠高級中學、維多利亞學校財團法人雲林縣維多利亞實驗高級中學、臺中市立大里高級中學、臺中市立中港高級中學、臺中市立后綜高級中學、臺中市立西苑高級中學、臺中市立忠明高級中學、臺中市立東山高級中學、臺中市立長億高級中學、臺中市立惠文高級中學、臺中市立新社高級中學、臺中市私立大明高級中學、臺中市私立弘文高級中學、臺中市私立玉山高級中學、臺中市私立立人高級中學、臺中市私立明道高級中學、臺中市私立致用高級中學、臺中市私立慈明高級中學、臺中市私立新民高級中學、臺中市私立僑泰高級中學、臺中市私立衛道高級中學、臺中市私立曉明女子高級中學、臺中市私立嶺東高級中學、臺中市明台高級中學、臺中市青年高級中學、臺中市華盛頓高級中學、臺北市立大同高級中學、臺北市立大直高級中學、臺北市立大理高級中學、臺北市立中山女子高級中學、臺北市立中正高級中學、臺北市立中崙高級中學、臺北市立內湖高級中學、臺北市立永春高級中學、臺北市立成功高級中學、臺北市立成淵高級中學、臺北市立百齡高級中學、臺北市立西松高級中學、臺北市立育成高級中學、臺北市立和平高級中學、臺北市立明倫高級中學、臺北市立松山高級中學、臺北市立南港高級中學、臺北市立南湖高級中學、臺北市立建國高級中學、臺北市立第一女子高級中學、臺北市立復興高級中學、臺北市立景美女子高級中學、臺北市立華江高級中學、臺北市立陽明高級中學、臺北市立萬芳高級中學、臺北市立麗山高級中學、臺中市立臺中家事商業高級中等學校、臺北市私立大同高級中學、臺北市私立大誠高級中學、臺北市私立中興高級中學、臺北市私立文德女子高級中學、臺北市私立方濟高級中學、臺北市私立立人高級中學、臺北市私立再興高級中學、臺北市私立延平高級中學、臺北市私立東山高級中學、臺北市私立金甌女子高級中學、臺北市私立泰北高級中學、臺北市私立強恕高級中學、臺北市私立復興實驗高級中學、臺北市私立景文高級中學、臺北市私立華興高級中學、臺北市私立達人女子高級中學、臺北市私立滬江高級中學、臺北市私立衛理女子高級中學、臺北市私立靜修女子高級中學、臺北市私立薇閣高級中學、臺東縣立蘭嶼高級中學、臺東縣私立育仁高級中學、臺南市六信高級中學、臺南市立土城高級中學、臺南市立大灣高級中學、臺南市立永



裝

訂



線

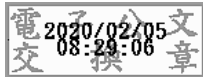


仁高級中學、臺南市立南寧高級中學、臺南市私立明達高級中學、臺南市私立長榮女子高級中學、臺南市私立長榮高級中學、臺南市私立南光高級中學、臺南市私立崑山高級中學、臺南市私立港明高級中學、臺南市私立新榮高級中學、臺南市私立鳳和高級中學、臺南市私立瀛海高級中學、臺南市德光高級中學、臺南光華學校財團法人臺南市光華高級中學、輔仁大學學校財團法人基隆市輔大聖心高級中學、興國學校財團法人臺南市興國高級中學、辭修學校財團法人新北市私立辭修高級中學、韻鏗學校財團法人臺北市協和祐德高級中等學校、葳格學校財團法人臺中市葳格高級中學、桃園育達學校財團法人桃園市育達高級中等學校、上騰學校財團法人花蓮縣上騰高級工商職業學校、中山學校財團法人高雄市中山高級工商職業學校、弘德學校財團法人嘉義縣弘德高級工商職業學校、光華學校財團法人臺中市光華高級工業職業學校、南投縣私立同德家事商業職業學校、屏東縣私立日新高級工商職業學校、屏東縣私立民生高級家事商業職業學校、苗栗縣私立中興高級商工職業學校、苗栗縣私立育民高級工業家事職業學校、苗栗縣私立賢德高級工商職業學校、苗栗縣私立龍德家事商業職業學校、桃園縣私立方曙高級商工職業學校、永平學校財團法人桃園市私立永平工商高級中等學校、桃園縣私立成功高級工商職業學校、能仁學校財團法人新北市能仁高級家事商業職業學校、高雄市立三民高級家事商業職業學校、高雄市立中正高級工業職業學校、高雄市立海青高級工商職業學校、高雄市立高雄高級工業職業學校、高雄市立高雄高級商業職業學校、高雄市私立三信高級家事商業職業學校、高雄市私立中華高級藝術職業學校、高雄市私立高鳳高級工業家事職業學校、高雄市私立國際高級商工職業學校、高雄市私立樹德高級家事商業職業學校、高雄縣私立高英高級工商職業學校、高雄縣私立高苑高級工商職業學校、高雄縣私立旗美高級商工職業學校、國立二林高級工商職業學校、國立土庫高級商工職業學校、臺中市立大甲工業高級中等學校、國立大湖高級農工職業學校、國立中興大學附屬臺中高級農業職業學校、桃園市立中壢家事商業高級中等學校、桃園市立中壢商業高級中等學校、國立仁愛高級農業職業學校、國立內埔高級農工職業學校、國立斗六高級家事商業職業學校、國立水里高級商工職業學校、國立北斗高級家事商業職業學校、國立北門高級農工職業學校、國立北港高級農工職業學校、國立民雄高級農工職業學校、國立永靖高級工業職業學校、國立玉井高級工商職業學校、國立白河高級商工職業學校、國立光復高級商工職業學校、國立成功商業水產職業學校、國立西螺高級農工職業學校、臺中市立沙鹿工業高級中等學校、國立秀水高級工業職業學校、國立佳冬高級農業職業學校、國立宜蘭高級商業職業學校、國立岡山高級農工職業學校、國立東港高級海事水產職業學校、臺中市立東勢工業高級中等學校、國立花蓮高級工業職業學校、國立花蓮高級商業職業學校、國立花蓮高級農業職業學校、國立虎尾高級農工職業學校、國立金門高級農工職業學校、國立南投高級商業職業學校、國立屏東高級工業職業學校、國立恆春高級工商職業學校、國立苗栗高級商業職業學校、國立苗栗高級農工職業學校、國立員林高級家事商業職業學校、國立員林高級農工職業學校、國立員林崇實高級工業職業學校、國立埔里高級工業職業學校、國立臺北科技大學附屬桃園農工高級中等學校、國立草屯高級商工職業學校、國立基隆高級海事職業學校、國立基隆高級商工職業學校、國立曾文高級家事商業職業學校、國立曾文高級農工職業學校、國立華南高級商業職業學校、國立新化高級工業職業學校、國立新竹高級工業職業學校、國立新竹高級商業職業學校、國立新營高級工業職業學校、國立嘉義高級工業職業學校、國立嘉義高級家事職業學校、國立嘉義高級商業職業學校、國立彰化師範大學附屬高級工業職業學校、國立彰化高級商業職業學校、國立旗山高級農工職業學校、臺中市立臺中工業高級中等學校、國立臺東高級商業職業學校、國立臺南高級工業職業學校、國立臺南高級海事水產職業學校、國立



臺南高級商業職業學校、國立鳳山高級商工職業學校、國立澎湖高級海事水產職業學校、國立頭城高級家事商業職業學校、臺中市立豐原商業高級中等學校、國立羅東高級工業職業學校、國立羅東高級商業職業學校、國立關山高級工商職業學校、臺中市立霧峰農業工業高級中等學校、國立蘇澳高級海事水產職業學校、基隆市私立光隆高級家事商業職業學校、基隆市私立培德高級工業家事職業學校、清傳學校財團法人新北市清傳高級商業職業學校、智光學校財團法人新北市智光高級商工職業學校、華德學校財團法人高雄市華德高級工業家事職業學校、陽明學校財團法人臺南市陽明高級工商職業學校、雲林縣私立大成高級商工職業學校、雲林縣私立大德工業商業職業學校、新北市立三重高級商工職業學校、新北市立淡水高級商工職業學校、新北市立新北高級工業職業學校、新北市立瑞芳高級工業職業學校、新北市立鶯歌高級工商職業學校、新北市私立中華商業海事職業學校、新北市私立南強高級工商職業學校、新北市私立莊敬高級工業家事職業學校、新北市私立復興高級商工職業學校、新北市私立開明高級工業商業職業學校、新北市私立樹人高級家事商業職業學校、新北市私立豫章高級工商職業學校、新竹縣私立內思高級工業職業學校、嘉義市私立大同高級商業職業學校、嘉義市私立東吳高級工業家事職業學校、嘉義縣私立協志高級工商職業學校、嘉義縣私立萬能高級工商職業學校、彰化縣私立大慶高級商工職業學校、彰化縣私立達德高級商工職業學校、臺北市立士林高級商業職業學校、臺北市立大安高級工業職業學校、臺北市立內湖高級工業職業學校、臺北市立木柵高級工業職業學校、臺北市立松山高級工農職業學校、臺北市立松山高級商業家事職業學校、臺北市立南港高級工業職業學校、臺北市私立育達高級商業家事職業學校、臺北市私立東方高級工商職業學校、臺北市私立惇敘高級工商職業學校、臺北市私立喬治高級工商職業學校、臺北市私立華岡藝術學校、臺北市私立開平餐飲職業學校、臺北市私立開南高級商工職業學校、臺北市私立稻江高級商業職業學校、臺北市私立稻江高級護理家事職業學校、臺東縣私立公東高級工業職業學校、臺南市私立育德工業家事職業學校、臺南市私立南英高級商工職業學校、臺南市私立慈幼高級工商職業學校、臺南市亞洲高級餐旅職業學校、臺南縣私立天仁高級工商職業學校、穀保學校財團法人新北市穀保高級家事商業職業學校、六和學校財團法人桃園市六和高级中等學校

副本：



檔 號：109/1390

保存年限：03年

便 簽 日期： 109年2月5日
單位： 教務處

上網公告

第二層決行	
承辦單位	決行



裝
訂
線



— 批核軌跡及意見 —

1. 新竹市立建功高級中學教務處設備組長 王本銘：109/02/05 09:16:20
承辦意見：
2. 新竹市立建功高級中學教務處教務主任 黎采琳：109/02/06 10:46:58
批示意見：
3. 新竹市立建功高級中學秘書室(代校長批核)校長室秘書 簡淑敏：109/02/07 08:20:30【
校長 林國松 代理】
批示意見：如擬
4. 新竹市立建功高級中學教務處設備組長 王本銘：109/02/07 10:53:19
承辦意見：



— 欄位批核紀錄 —

— 貼紙備註資訊 —