

檔 號：  
保存年限：

## 國立屏東大學 函

地址：屏東市民生路4-18號

傳 真：(08)7234406

聯 絡 人：沈俊宏 (08)7663800 #34301

電子郵件：ptdola@mail.nptu.edu.tw

受文者：新竹市立建功高級中學

發文日期：中華民國108年6月17日

發文字號：屏大資訊字第1083400177號

速別：普通件

密等及解密條件或保密期限：

附件：如說明六（活動簡章.pdf）

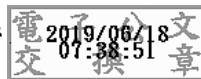
主旨：本校資訊科學系與崛碼科技公司訂於108年7月4日至7月6日將舉辦「國立屏東大學VR機器人體驗營」，敬邀貴校學生報名參加，請查照。

說明：

- 一、營隊日期：108年7月4日(四)至7月6日(六)。
- 二、營隊地點：本校民生校區五育樓B1電腦教室(主地點)。
- 三、營隊報名：本次營隊一律採線上報名，報名網址：  
<https://forms.gle/v5PwFfKFFQfNrZgh8>。
- 四、報名截止：即日起延長至108年6月23日(日)。
- 五、錄取通知：108年6月24日(一)。
- 六、檢附電子檔宣傳1份，敬請師長協助公告宣傳。
- 七、聯絡方式：本校資訊科學系沈先生，電話：08-7663800分機34301。

正本：各公私立高級中學、全國高級職業學校

副本：本校資訊學院資訊科學系



教務處 108/06/18 16:27



1080004702

有附件

檔 號：108/1390

保存年限：03年

便 簽 日期： 108年6月19日  
單位： 教務處

### 上網公告

第二層決行	
承辦單位	決行

裝

訂

線



\* 1 0 8 0 0 0 4 7 0 2 \*

— 批核軌跡及意見 —

1. 新竹市立建功高級中學教務處設備組長 王本銘：108/06/19 08:44:41  
承辦意見：
2. 新竹市立建功高級中學教務處教務主任 簡世欣：108/06/25 09:23:56  
批示意見：悉
3. 新竹市立建功高級中學教務處設備組長 王本銘：108/06/26 11:23:50  
承辦意見：

— 欄位批核紀錄 —

— 貼紙備註資訊 —



# 國立屏東大學 VR 機器人體驗營活動

一、活動名稱：2019 屏東大學 VR 機器人體驗營

二、活動目標：

- (1)藉由課程活動培養學員機器人及 VR/AR 程式設計、運算思維、解決問題與動手實作能力。
- (2)促進學員相互交流、分享經驗，並對大學生活、空間設備和未來發展有更深入的瞭解。

三、辦理單位：

- (1)國立屏東大學資訊學院
- (2)國立屏東大學資訊科學系
- (3)國立屏東大學電腦與智慧型機器人學士學位學程
- (4)崛碼科技有限公司

若有任何疑問，歡迎洽詢國立屏東大學資訊科學系  
聯絡電話：08-7663800 轉 34301 沈先生  
電子信箱：ptdola@nptu.edu.tw

四、活動對象：全國公私立高中職學生（含應屆畢業生），限額 30 人

五、活動時間：2019 年 7 月 4 日（四）～7 月 6 日（六）

六、活動地點：

- (1)國立屏東大學民生校區五育樓 B1 電腦教室
- (2)國立屏東大學屏商校區教學二館 B1 智慧型機器人實驗室
- (3)國立屏東大學屏商校區教學二館 B1 機構設計實驗室
- (4)國立屏東大學屏商校區 VAR 體感技術中心

## 七、課程內容：

時間	7/4 (四)	7/5 (五)	7/6 (六)
08:00   09:00		早餐	早餐
09:00   12:00		VAR 體感技術中心 參觀體驗	Arduino 創意專題 動手做
12:00   13:30	學員報到	午餐	午餐
13:30   16:30	mBot 機器人實務應用	雷射雕刻設計實作	IQ Light 立體燈飾 DIY
16:30   18:00	民生校區校園環境 體驗	屏商校區校園環境 體驗	賦歸
18:00   19:00	晚餐	晚餐	

※雷射雕刻與 IQ Light 作品可帶回。

※參與全部課程與活動之學員將獲頒結業證書。

## 八、報名流程：

- (1)課程費用每人 3,000 元 (含材料費、保險費、住宿費、清潔費、餐費)。
- (2)延長至 6 月 23 日(或額滿)前至 <https://forms.gle/v5PwFfKFFQfNrZgh8> 完成報名 (名額有限, 額滿截止)。
- (3)請至各地郵局或銀行金融機構匯繳報名費, 若為跨行匯款, 請自行負擔手續費。

匯款帳號

合作金庫銀行 006 屏南分行

戶名：崛碼科技有限公司

帳號：1221 717 014634

## 九、注意事項：

- (1)在 6 月 23 日前申請退費退 50%之金額，6 月 23 日之後則不予退費。
- (2)凡遇天災 (ex:颱風、地震等) 或其他不可抗拒的因素，需延期舉辦活動時，主辦方會另行通知。
- (3)個人貴重物品請自行妥善保管，如有遺失，主辦方不負任何責任。
- (4)營隊期間嚴禁擅自離營或單獨行動，違者若發生意外，一律自行負責。
- (5)為培養獨立精神，並增加認識新朋友機會，所有分組名單之分配皆為亂數處理，如造成不便之處，請多見諒。
- (6)本營隊保有舉辦與否之權力。

## 十、交通資訊：

### (1)搭乘高鐵

高鐵左營站轉搭台鐵火車 (新左營站→屏東站) →屏東火車站，約 40 分鐘。

### (2)搭乘火車

1. 屏東火車站轉搭屏東客運公車：可搭屏東→霧台、屏東→三地門、屏東→潮州 (經內埔)、屏東→恆春、屏東→來義 (經內埔) 等班車 (於屏東大學民生校區下車，車程約 15 分鐘)。
2. 屏東火車站轉搭國光客運公車：可搭屏東→枋寮 (經由佳冬) 班車 (於民立電台下車，車程約 15 分鐘)。
3. 屏東火車站轉搭計乘車→本校門口下車 (車程約 10 分鐘)。
4. 屏東火車站步行至本校：全程約 2.2KM，步行約 25 分鐘，屏東火車站往麟洛方向，走逢甲路、民生路、至民生校區。

### (3)自行開車

1. 國道 3 號高速公路：由麟洛交流道 (406KM) 下→轉台 1 線 (往屏東方向) →直走民生路→綠樹濃蔭是屏東大學民生校區。
2. 國道 1 號高速公路：
  - a. 利用東西向快速公路或國道，轉至國道 3 號高速公路，再由麟洛交流道至本校。
  - b. 由高雄交流道 (九如路出口) 下，順沿九如路→建國路 (鳳山) →鳳屏路→經高屏大橋→直走建國路 (屏東) →右轉和生路直行→左轉民生路至本校。

